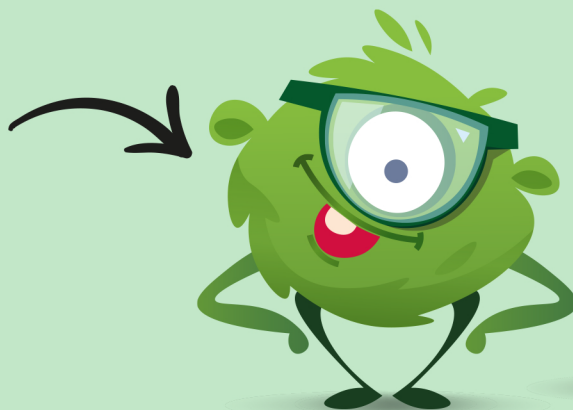


SEGREGACJA I CO DALEJ?

NIEKOŃCZĄCA SIĘ OPOWIEŚĆ O SEGREGOWANYM SZKLE



Czy wiesz, że szklane odpady mogą być przetworzone w 100% i nieskończenie wiele razy?!



WYSZKŁOŁONY

Szklany słoik lub butelka?! Toż to SZKŁOda wyrzucać takie surowce!

Z zielonych kontenerów szkło odbiera profesjonalna firma, której zadaniem jest dostarczyć je do recyklera.



Tutaj odpady są dokładnie sprawdzane, sortowane, kruszone i myte.



Następnie w formie stłuczki szklanej, trafiają do huty szkła, w której przetapia się ją na zupełnie nowe produkty!

#segregujeMY
www.naszesmieci.pl

