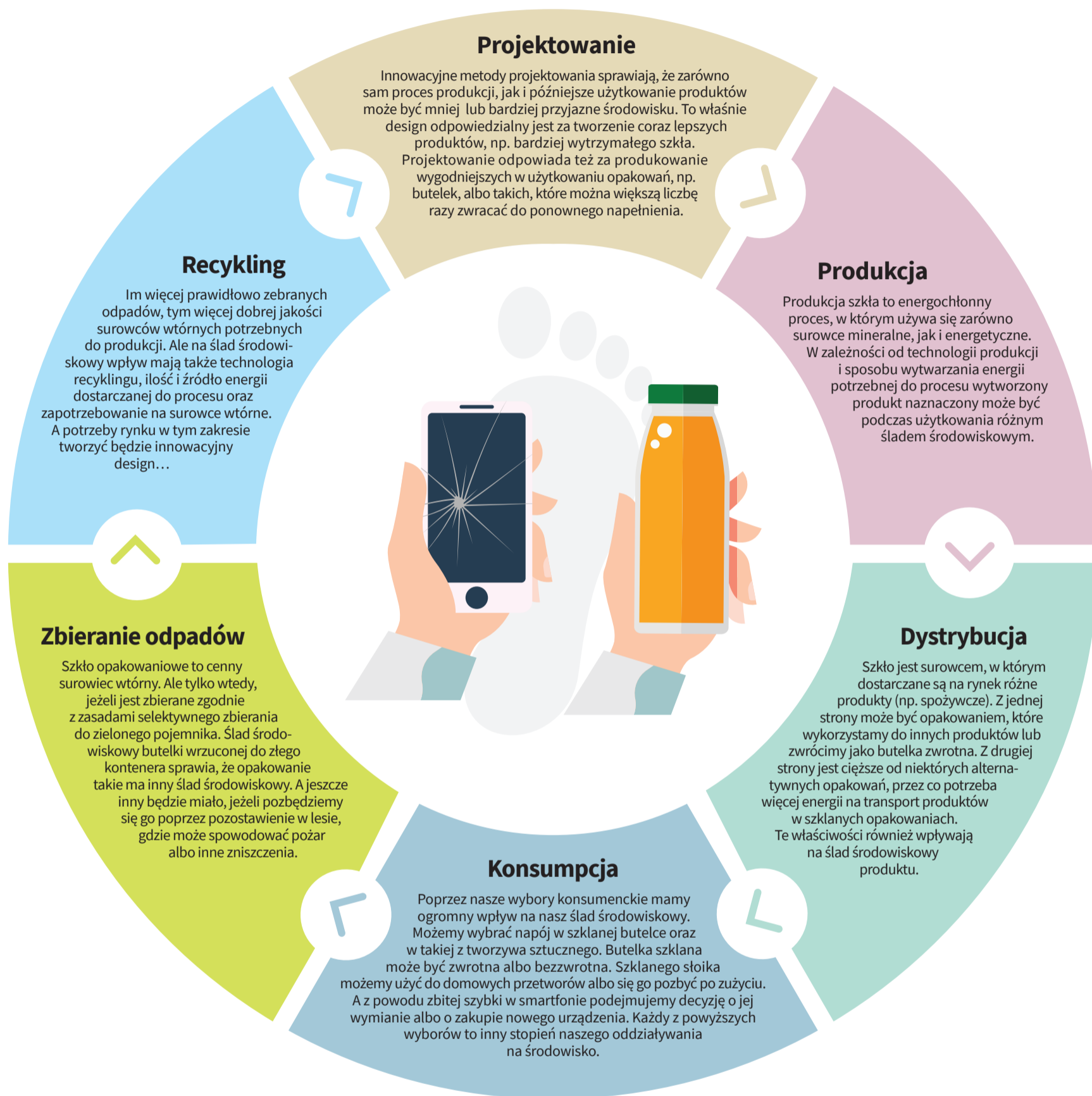


Ślad środowiskowy

Narzędzie, którego rolą jest pokazanie rzeczywistego wpływu produktu albo przedsiębiorstwa na środowisko. Jego celem jest umożliwienie porównania oddziaływania na środowisko w całym cyklu życia, a nie tylko w odniesieniu do jednego z jego etapów. Dzięki temu możliwe jest porównanie dwóch lub więcej przedmiotów i ich bezstronna ocena oparta na rzetelnych danych.



Również Ty masz wpływ na ślad środowiskowy używanych przez Ciebie produktów!